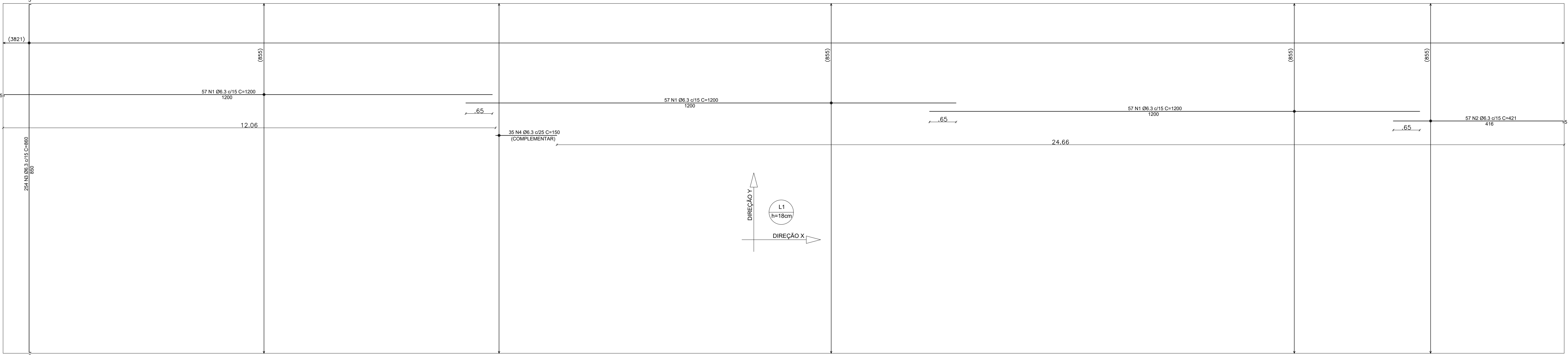
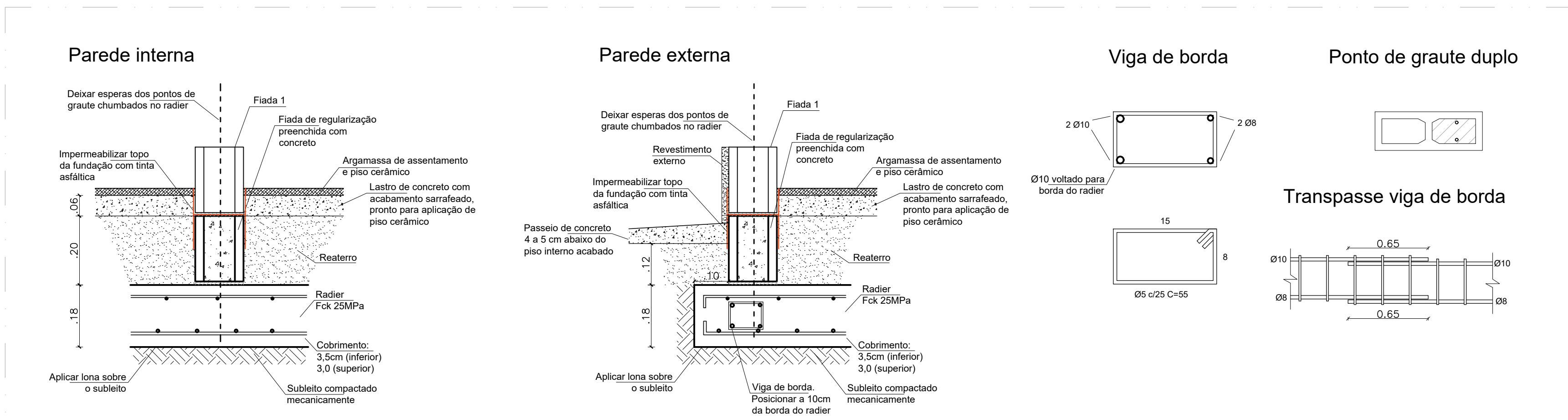


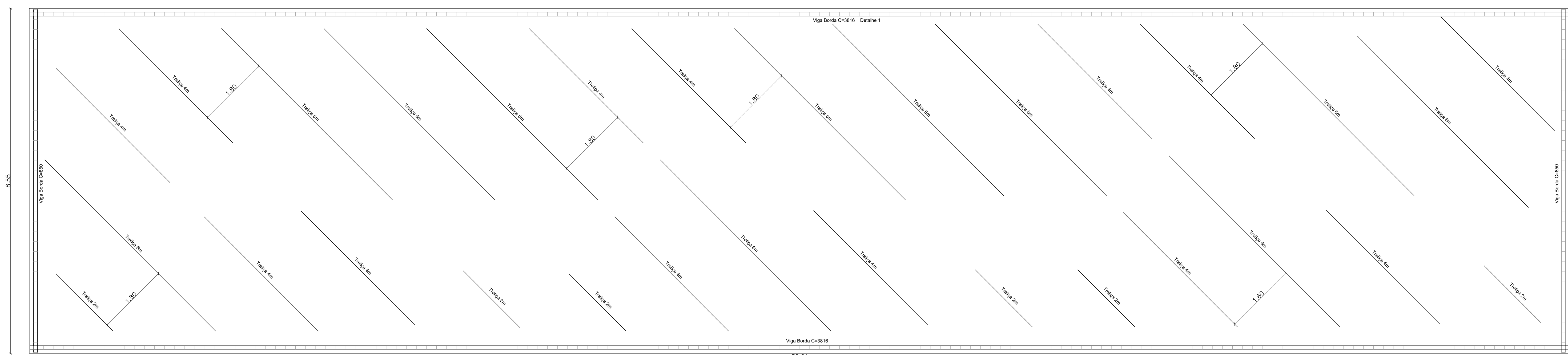
ARMADURA POSITIVA  
ESCALA: 1/50



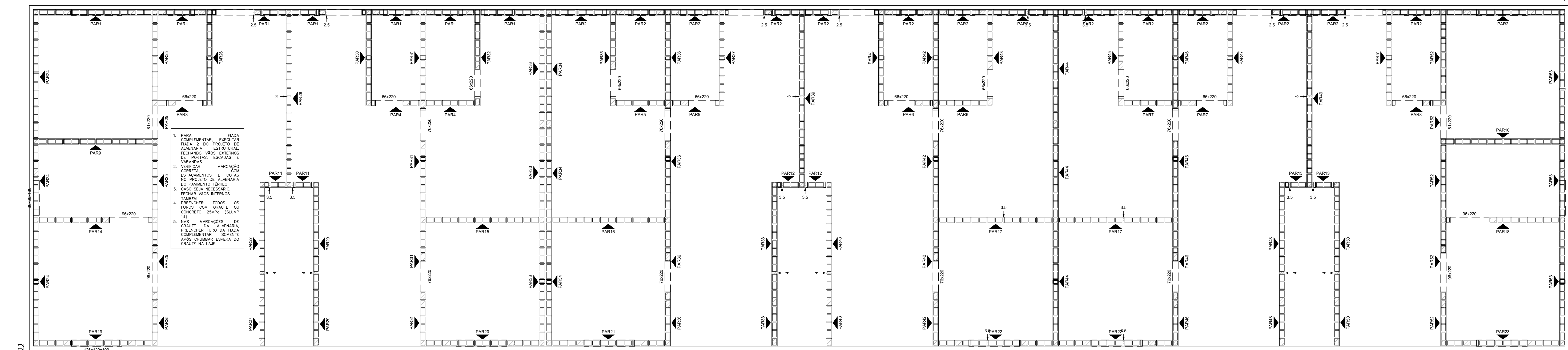
ARMADURA NEGATIVA  
ESCALA: 1/50



DETALHES EXECUTIVOS  
SEM ESCALA



ARMADURAS DE BORDA E DE POSICIONAMENTO  
ESCALA: 1/50



FIADA COMPLEMENTAR  
ESCALA: 1/50

ARMADURA POSITIVA RADIER			
NOME	Ø (mm)	COMP. (cm)	Un. TOTAL (cm)
N1	8	1200	171 205200
N2	8	421	57 23997
N3	8	860	255 219300

ARMADURA NEGATIVA RADIER			
NOME	Ø (mm)	COMP. (cm)	Un. TOTAL (cm)
N1	6,3	1200	171 205200
N2	6,3	421	57 23997
N3	6,3	860	255 219300

VIGA BORDA			
NOME	Ø (mm)	COMP. (cm)	Un. TOTAL (cm)
N1	10	CORRE	2 18664
N2	8	CORRE	2 16664
N3	5	50	976 20000

ESPERAS DOS PONTOS DE GRAUTE			
NOME	Ø (mm)	COMP. (cm)	Un. TOTAL (cm)
N1	8	75	168 12600

RESUMO DO AÇO		
TIPO	Ø (mm)	COMP. (cm) MASSA (kg)
CA-50	6,3	4487,0 1303,4
CA-50	8	4797,6 1893,1
CA-50	10	186,6 315,1
CA-60	5	296,8 31,9

TOTAL DE AÇO		
TIPO	MASSA (kg)	MASSA (kg) + 10%
CA-50	3201	3421,4
CA-60	32	35,1

OUTROS MATERIAIS			
ITEM	DESCRIÇÃO	UNID.	QTE.
N1	TRELIÇA 6m de treliça TR B644	m	11
N2	TRELIÇA 2m de treliça TR B644	m	12
N3	TRELIÇA 2m de treliça TR B644	m	6

- NOTAS
- Fck 25MPa; Slump 10±2cm
  - Cobrimento: 3,5cm (inferior) e 3,0cm (superior)
  - Aplicar tona plástica sob o radier
  - Executar armações na seguinte ordem:  
Positiva X  
Positiva Y  
Vigas de borda e treliças de posicionamento Negativa Y  
Negativa X
  - Visar concreto durante aplicação
  - Molhar a manter superfície úmida após início da pega. Utilizar groutlock ou silicone de selante para manter umidade
  - Executar fada complementar (fada de regularização preenchida com concreto) a partir do projeto de alvenaria
  - Fiada complementar deve ser baseada na segunda fada do projeto, fechando os vãos de portas externas, e caso necessário, internas
  - As esperas dos pontos de graute devem ser ancoradas no radier, antes de preencher a fada complementar
  - Preencher fada complementar com graute 30MPa, com adição de fibra de vidro
  - Impermeabilizar topo da fada complementar com tinta bitumínica
  - Instalações hidrossanitárias, pluviais e elétricas deverão ser embutidas entre o topo do radier e o topo da fada complementar

PROPRIETÁRIA		BEM RESIDENCIAL			
CONSTRUTORA E INCORPORADORA		PROJETO DE FUNDAÇÕES			
LOCALIZAÇÃO		UH04 - BLOCO DE 12 APARTAMENTOS C/ SUITE (PNE) - PLANO			
Av. 8 - SN - Fazenda Nossa Senhora de Nazaré - Cidreira 01		RESPONSÁVEL TÉCNICO			
VITÓRIA DA CONQUISTA-BA		01/03			
DOCUMENTO		REVISÃO			
BEMRES-FUND-UH04-PE-01-R00		00			
		DATA			
		NOVEMBRO/2022			
		ESCALA			
		1 : 50			
		REVISÃO			
		00			
		DATA			
		23/11/2022			
		DESENHO			
		LUZ BRAS, RAFAEL LT.			
		PROJETO			
		APPROVAÇÃO			